

FICHE TP BIOLOGIE VEGETALE

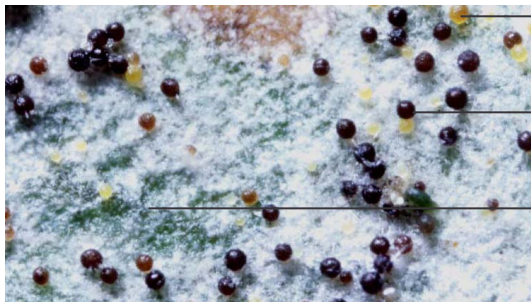
NOM COMMUN DE LA MALADIE : Oïdium de l'épine vinette

NOM SCIENTIFIQUE DU CHAMPIGNON: *Microsphaera berberidis*(DC.) Lév.

Plante hôte : L'épine vinette

DESCRIPTION DES SYMPTOMES :

Cette maladie provoque un feutrage blanc à gris sale qui est abondant, amphigène et durable en surface des organes atteints. On peut également observer de petits points noirs sur la face supérieure du limbe.



Point jaune

Point noir

Feutrage blanc

Photographie de symptômes face supérieure du limbe

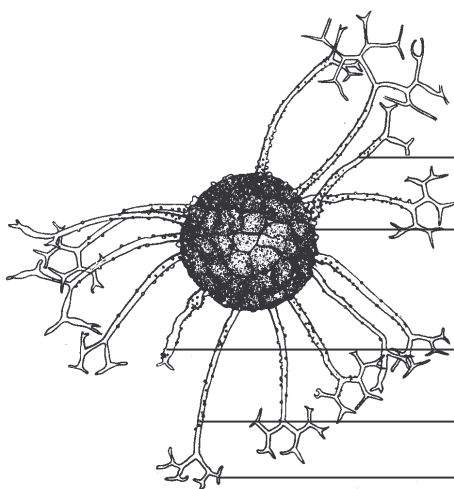
perso.club-internet.fr/albert.pericouche/Phot...

IDENTIFICATION MICROSCOPIQUE :

Forme de reproduction : sexuée

Etude microscopique : Les points noirs observés à la face supérieure du limbe sont des cléïstothèces mûrs, c'est l'organe de fructification du champignon. Les points orangés sont des cléïstothèces non mûres.

Pour ce genre *Microsphaera*, les fulcres du cléïstothèce sont divisés dichotomiquement et les cléïstothèces renferment plusieurs asques. Pour cette espèce, le cléïstothèce mûr se caractérise par une sphère foncée appelée péricidium qui mesure environ 86-110 micromètres de diamètre. Ce péricidium est lui-même muni de 10 à 20 fulcres mesurant environ 2 à 3 fois le diamètre du péricidium, insérés équatorialement. Les asques contiennent 2 à 4 ascospores.



Paroi du fulcre

Paroi du cléïstothèce

Fulcre cassé

Fulcre hyalin

Extrémité du fulcre divisée dichotomiquement

Schéma d'un cléïstothèce observé au microscope optique

[\(Encyclopédie mycologique édition Paul Lechevalier par George Viennot Bourgin \)](#)

POSITION SYSTEMATIQUE DU CHAMPIGNON :

Super classe	Septomycètes
Classe	Ascomycètes
Sous-classe	Euascomycètes
Sous-sous-classe	Plectomycètes
Ordre	Périsporiales
Famille	Erysiphacées

DESCRIPTION DES DEGATS :

Cette maladie provoque des dégâts au niveau du feuillage puisqu'il se recouvre d'un feutrage blanc abondant. C'est un préjudice esthétique et commercial pour un pépiniériste qui voit alors sa production devenir invendable.