

FICHE TP BIOLOGIE VEGETALE

NOM COMMUN DE LA MALADIE : Oïdium du noisetier

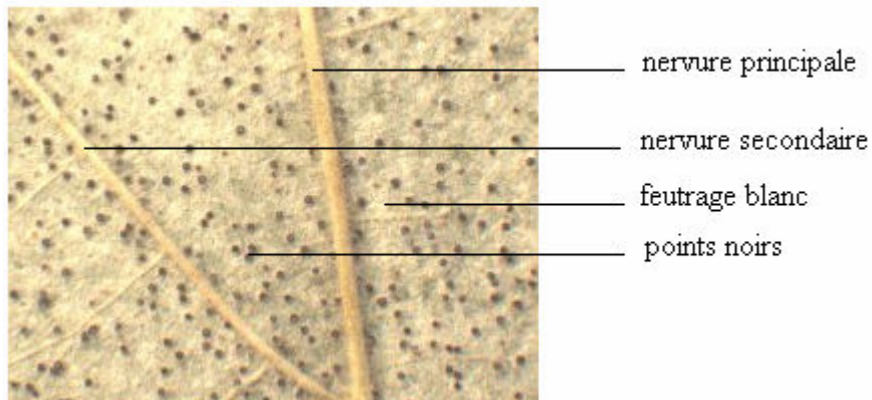
NOMS SCIENTIFIQUES DU CHAMPIGNON : *Phyllactinia corylea* (Pers.) P. Karsten
Phyllactinia suffulta (Rebent.) Sacc.
Phyllactinia guttata (Wallr.) Lév.

Liste des plantes hôte :

- Noisetier-(*Corylus* sp)- Bétulacées

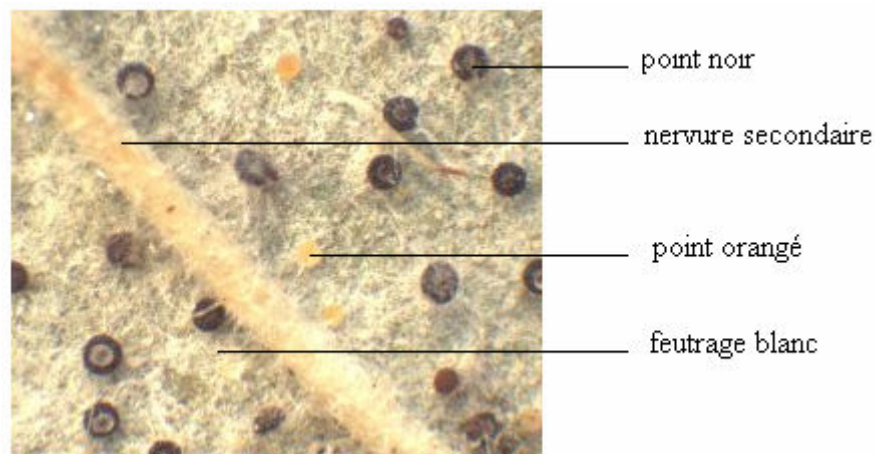
DESCRIPTION DES SYMPTOMES :

Le limbe présente uniquement à la face inférieure un feutrage blanc. Ce feutrage est dit hypophylle. Au départ, le feutrage apparaît par taches qui par la suite fusionnent. Il est parsemé de nombreux points noirs ectophytes. Ces points bien visibles à l'œil, apparaissent en automne.



Photographie des symptômes à la face inférieure du limbe

(<http://www.forst.tumuenchen.de/EXT/LST/BOTAN/LEHRE/PATHO/CORYLUS/phyllact.html>)



Photographie du détail du feutrage sous loupe

(<http://www.forst.tumuenchen.de/EXT/LST/BOTAN/LEHRE/PATHO/CORYLUS/phyllact.html>)

IDENTIFICATION MICROSCOPIQUE :

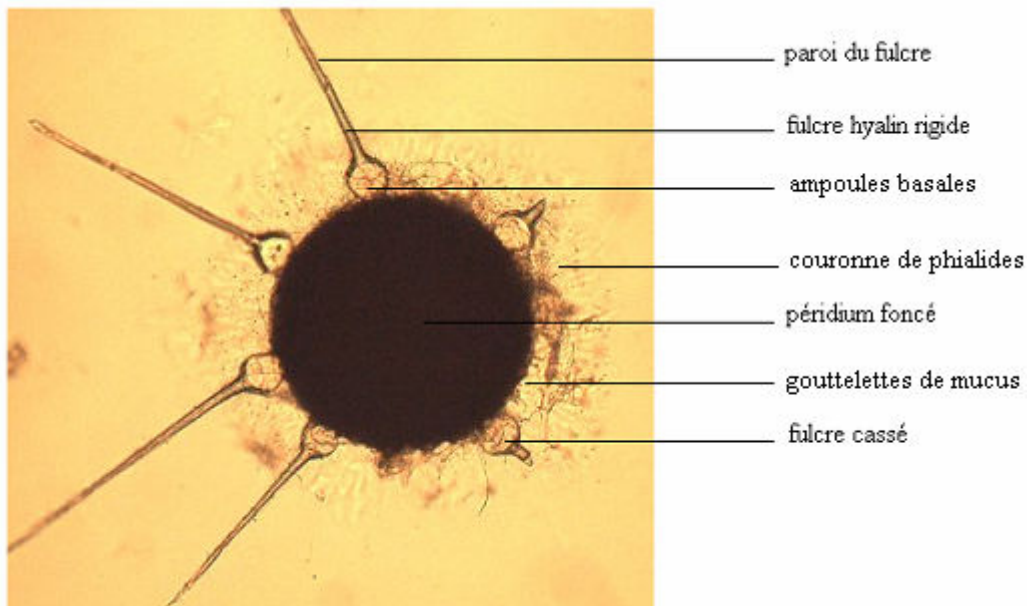
Forme de reproduction : sexuée

Etude microscopique : Les points noirs observés sur toute la surface inférieure du limbe sont des cléistothèces mûrs, c'est l'organe de fructification du champignon.

Les points orangés sont des cléistothèces non matures. Le cléistothèce mûr se caractérise par une sphère foncée qui est appelée péricidium.

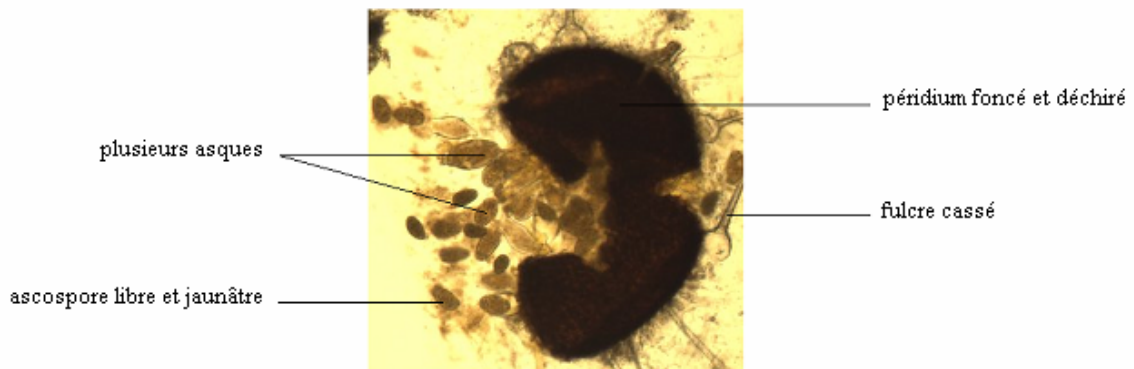
Pour ce genre, ce péricidium est muni de fulcres en forme d'aiguilles avec à leur base un renflement en forme d'ampoule. Et le cléistothèce contient plusieurs asques.

Pour cette espèce, chaque asque renferme deux ascospores. Le cléistothèce mesure de 150 à 300 µm de diamètre.



Photographie d'observation au microscope optique d'un cléistothèce

(<http://www.forst.tumuenchen.de/EXT/LST/BOTAN/LEHRE/PATHO/CORYLUS/phyllact.html>)



Photographie d'une observation au microscope optique d'un cléistothèce ouvert

(<http://www.forst.tumuenchen.de/EXT/LST/BOTAN/LEHRE/PATHO/CORYLUS/phyllact.html>)

Position systématique du champignon :

Super classe	Septomycètes
Classe	Ascomycètes
Sous-classe	Euascomycetes
Sous-sous-classe	Plectomycetes
Ordre	Périsporiales
Famille	Erysiphacées

DESCRIPTION DES DEGATS :

Cette maladie ne cause pas de sérieux dégâts, si ce n'est une défeuillaison légèrement anticipée (nécroses des feuilles).