

Fiche descriptive de la rouille noire des Poacées

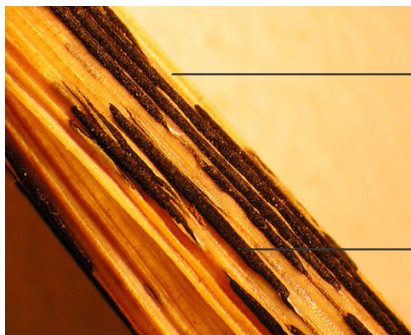
Puccinia graminis

- Plantes hôtes : toutes les Poacées (blé, orge, pâturin...)

Description des symptômes

Les symptômes sont visibles sur les feuilles, les tiges et les gaines. On observe des pustules allongées, linéaires, brunes ou noires, pulvérulentes, bordées par l'épiderme éclaté. Elles sont disposées en stries parallèles aux nervures, principalement sur les gaines foliaires. Les glumes peuvent également porter des pustules.

Puccinia graminis, Rouille noire



Epiderme déchiré

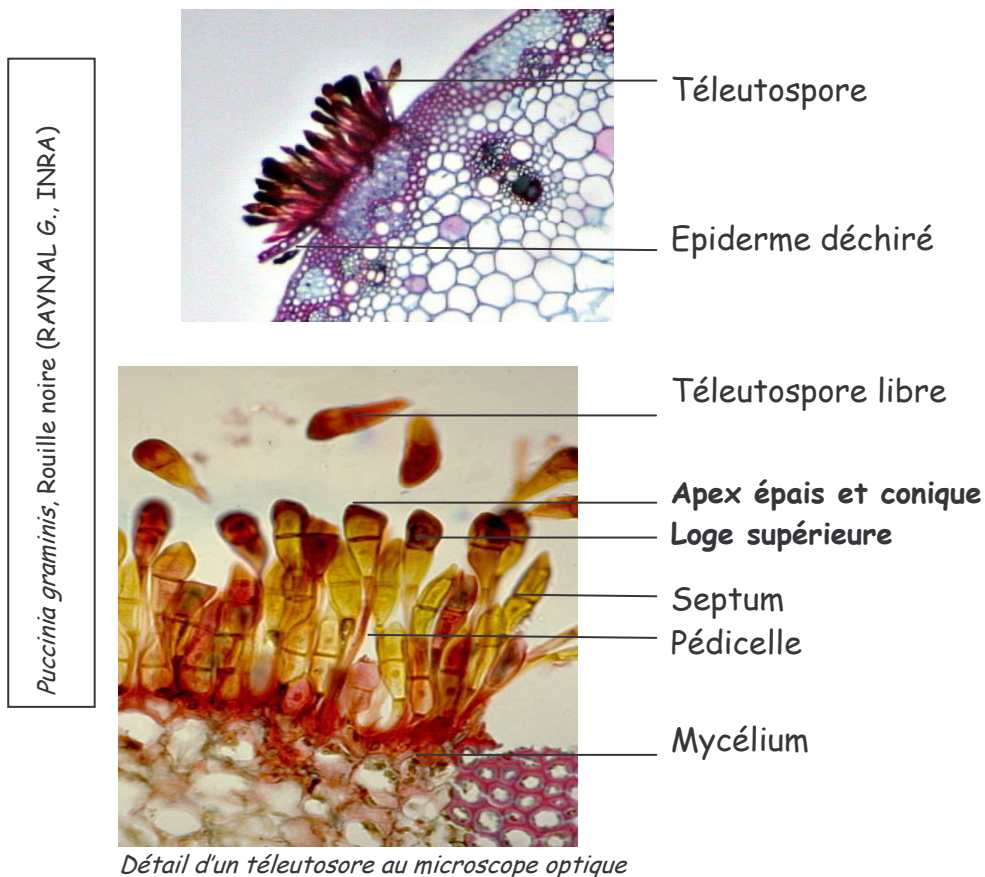
Pustule noire et déhiscente

Symptômes sur gaine d'orge

Super classe	Septomycètes
Classe	Basidiomycètes
Sous classe	Protobasidiomycètes
Ordre	Urédinales
Famille	Pucciniacées

Identification microscopique

- La forme de reproduction observée est le stade III de la maladie.
- Pour étudier le champignon, il faut effectuer un grattage au niveau des pustules noires, puisque ce sont les téléospores qui permettent la détermination du champignon.
- Au microscope optique (grossissement x640), on peut observer des téléospores libres.



Description des dégâts

Les dégâts sont très importants si le champignon se développe fortement. En effet, le parasite va réduire la photosynthèse de l'organe végétatif attaqué. Le rendement s'en trouvera fortement réduit.