

# LA ROUILLE DU PRUNIER

## *Tranzschelia pruni spinosae* (Pers)

### Plantes hôtes :

Prunier      *Prunus sp*      *Rosacées*

### Symptômes :

#### Photographies des symptômes de rouille du prunier sur feuilles

La rouille du prunier se manifeste par de petites pustules (1/10ème à 1 mm) de couleur rouille à brun noir sur la face inférieure du limbe. De petites nécroses jaunes leur correspondent à la face supérieure.



Pustules sur face inférieure



Nécroses face supérieure

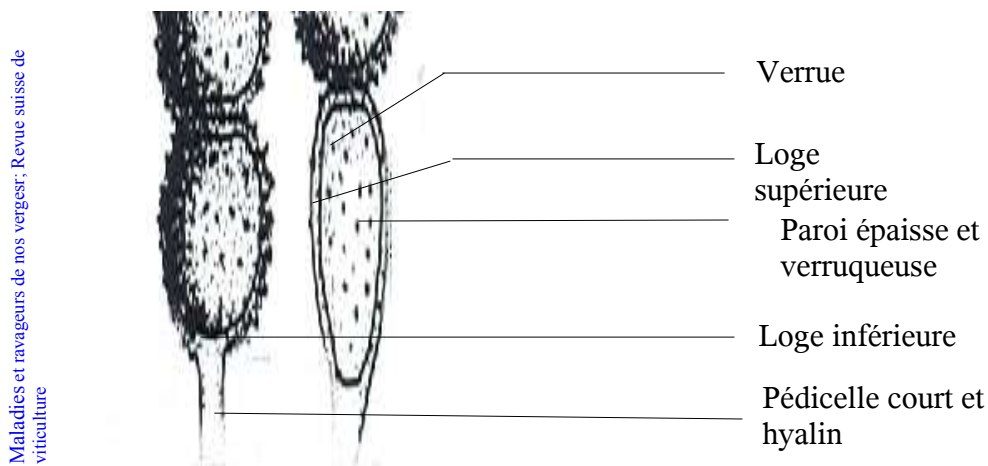
Guide pratique de défense des cultures;  
ACTA

### Identification microscopique :

La forme de reproduction observée est le stade III de la maladie.

Au microscope, nous allons étudier les pustules noires, c'est à dire les téléutosores. Ce sont elles qui vont nous permettre d'identifier le genre du champignon.

### Schéma de téléutospores de *Tranzschelia*



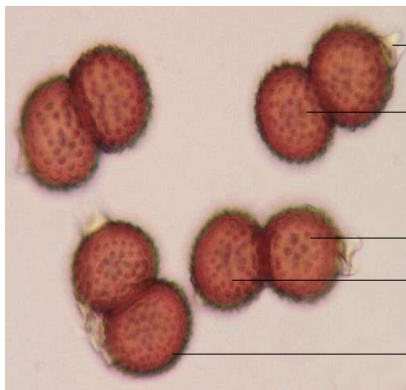
Taille d'une téléutospore:

Longueur: 65 à 120  $\mu\text{m}$

Largeur: 30 à 45  $\mu\text{m}$

## Photographie de téléospores de *Tranzchelia* au microscope optique grossissement X640:

cds.unina.it/~delsorbo/preparati\_  
\_microscopici.htm



Pédicelle court et hyalin

Loge supérieure

Loge inférieure

Verrue

Paroi épaisse et verruqueuse

Il s'agit d'un champignon du genre *Tranzchelia* car les téléospores sont pédicellées et constituées de deux loges à paroi épaisse et verruqueuse.

### Position dans la systématique :

Super classe	Basidiomycètes
Classe	Septomycètes
Sous classe	Protobasidiomycètes
Ordre	Urédinales
Famille	Pucciniacées

### Description des dégâts :

La rouille du prunier est une des maladies les plus graves sur cet arbre fruitier. Elle se développe surtout en été. Elle provoque un jaunissement des feuilles qui chutent et une floraison précoce. Cette maladie entraîne une mauvaise maturité des fruits pour les variétés tardives et nuit au bon aouêtement des bois.

La rouille du prunier fait également une partie de son cycle sur l'anémone qui est un hôte ecidien où elle passe l'hiver (à l'intérieur des rhizomes). Elle provoque alors au printemps une croissance excessive des feuilles.