

FICHE DESCRIPTIVE

NOM COMMUN DE LA MALADIE + NOM SCIENTIFIQUE DU CHAMPIGNON :

Rouille du rosier : *Phragmidium mucronatum* (Pers.) Schlecht

PLANTES HOTES :

Nom français	Nom scientifique	Famille botanique
Rosier	Rosa sp.	Rosacées

DESCRIPTION DES SYMPTÔMES

Photo prise lors du TP



Dégâts de rouille sur rosier à la face supérieure du limbe

Les symptômes observés sont visibles sur les deux faces du limbe :

➤ A la face supérieure du limbe, des petites taches (environ 1mm) orangées, de forme polygonale apparaissent.

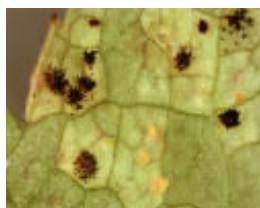
www.der-burggarten.de



Pustule orangée

Dégâts de rouille sur rosier sur la face inférieure d'une foliole (stade II de la maladie)

www.bioimages.org.uk



Détail des pustules orangées ou noires à la face inférieure du limbe

➤ A la face inférieure, il leur correspond des pustules de 2 à 5 mm, poudreuses orangées ou noires selon le stade de la maladie.

www.bioimages.org.uk



Pustule noire

Dégâts de rouille sur rosier sur la face inférieure d'une foliole (stade III de la maladie)

IDENTIFICATION MICROSCOPIQUE

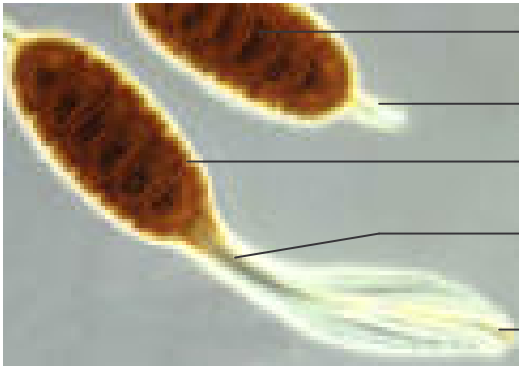
Grâce à un grattage effectué dans les pustules noires à la face inférieure du limbe, on réalise une préparation microscopique pour observer des téléospores car c'est l'aspect de celles-ci qui permet de déterminer le genre du champignon.

Les téléospores comportent de multiples loges (>2) superposées, le genre de ce champignon est donc *Phragmidium*.

Les spores de ce champignon ont un mucron hyalin, des loges brunes foncées, un pédicelle hyalin et long. A la base de ce pédicelle, une masse lipidique jaune est apparente.

La taille d'une téléospore est de :

- ★ Longueur : 65 à 120 μm
- ★ Largeur : 30 à 45 μm



- Loge foncée
- Mucron hyalin
- Paroi épaisse des loges
- Pédicelle hyalin
- Masse lipidique jaune

Observation d'une téleutospore au microscope



Observation de plusieurs téleutospores au microscope optique

Position systématique du champignon :

Super classe	Septomycètes
Classe	Basidiomycètes
Sous-classe	Protobasidiomycètes
Ordre	Urédinales
Famille	Pucciniacées

DESCRIPTION DES DEGATS

Les dégâts occasionnés par cette maladie peuvent être :

- ★ Une dépréciation de la masse foliaire car les feuilles jaunissent, voire rougissent puis pourrissent.
- ★ Une chute prématurée du feuillage